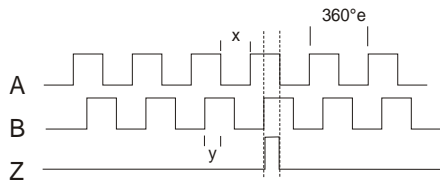


SIGNAUX DE SORTIES

Rotation: Horaire (cw) vue côté axe



+ signaux de sorties inversés (compléments)

X = 180°e ± 36°e and
Y = 90°e ± 18°e

CONNEXIONS

Couleurs	Differentiel	AMP
Pink (rose)	Ch A	1 CH. A -inv
Grey (gris)	Ch A inv	2 Vcc
Green (vert)	Ch B	3 CH. B
Yellow (jaune)	Ch B inv	4 CH. A
White (blanc)	Ch Z	5 0-Volt
Brown (brun)	Ch Z inv	6 CH. B -inv
Red (rouge)	Vcc	7 CH. Z
Blue (bleu)	0-Volt	8 CH. Z -invprotection contre

CODES DE COMMANDE

	Options	codes
Points par tour.:	Nombre de points	XXXX
Signal de sortie:	Differentiel	D
	Inversé	I
Dimensions de l'axe:	ø2mm	2.0
	ø3mm	3.0
	ø4mm	4.0
Longueur de l'axe:	6mm	06
Degré IP :	IP 54	54
Longueur du câble:	Standard 1 mètre	01
	Nombre de mètres	XX
Sortie du câble:	Side (radial)	S
	Back (axial)	B
Câble plat + IDC	Voir section . 20, p. 10	IDC

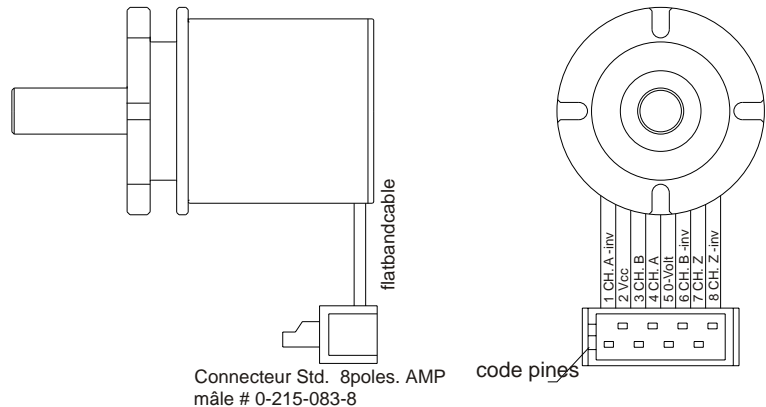
POINTS PAR TOUR.

100
125
300
360
500
1024
2000
2500
3600
5000

Ce codeur n'est pas marqué CE-

Codeur type: SC18A-125-Don-04x10-54-0,210-AMP/m
alimentation 5VCC max.200kHz

Note:
protection contre les CC
protection contre les inversions de polarités
Sorties sur connecteur et fils non blindés uniquement
fils 0,14 mm²



Connecteur Std. 8poles. AMP
mâle # 0-215-083-8

SCA18	AMP	<input type="text"/>	<input type="text"/>	<input type="text"/>	<input type="text"/>	<input type="text"/>	<input type="text"/>	<input type="text"/>	<input type="text"/>
↓ or	Câble plat	Points	Signal de sortie	Axe	Longueur axe	IP	L. du câble	Sortie Câble	
SCA18	IDC	<input type="text"/>	D	<input type="text"/>	<input type="text"/>	<input type="text"/>	<input type="text"/>	<input type="text"/>	<input type="text"/>
↙ or ↘	Câble plat	Pulses	Output signal	Shaft	Shaft length	IP- rating	Length of cable	Cable take out	
SCA18	<input type="text"/>	<input type="text"/>	<input type="text"/>	<input type="text"/>	<input type="text"/>	<input type="text"/>	<input type="text"/>	<input type="text"/>	<input type="text"/>
		Pulses	Output signal	Shaft	Shaft length	IP- rating	Length of cable	Cable take out	



SCANCON

SCANDINAVIAN CONSTRUCTION COMP. A/S
TRANEVANG 1 · DK-3450 ALLERØD
TLF. +45 48 17 27 02 · FAX +45 48 17 22 84